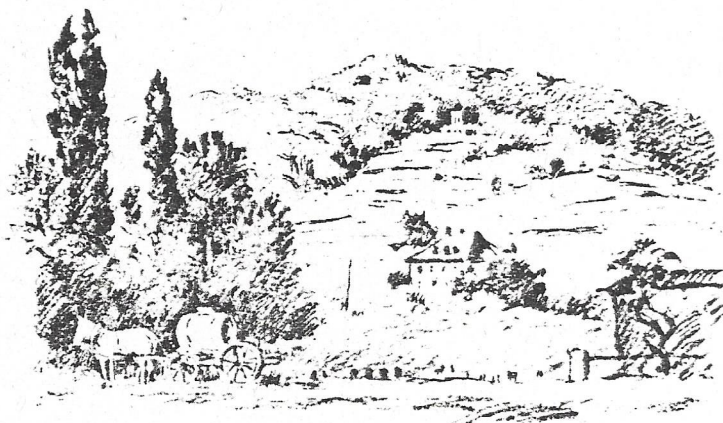


Flaggenturm auf Fuchsmantel



Halsberg

Weinprobe

aus Anlaß der Saar-Rückgliederungs-Feier in Bad Dürkheim am 28. Februar 1935

- | | |
|---|--|
| <p>1. 1932er Dürkheimer Spielberg
Eswein'sche Gutsverwaltung Bad Dürkheim</p> <p>2. 1933er Dürkheimer Hochbenn
Winzergenossenschaft Bad Dürkheim</p> <p>3. 1932er Ungsteiner Weilberg Riesling
Winzergenossenschaft Ungstein</p> <p>4. 1934er Dürkheimer Spielberg Spätlese
Winzerverein Bad Dürkheim</p> <p>5. 1933er Wachenheimer Fuchsmantel
Auslese
Weingut Oek.-Rat K. Schäfer, Bad Dürkheim</p> <p>6. 1932er Dürkheimer Hochmess
Riesling Spätlese
Weingut J. G. Zumstein, Bad Dürkheim</p> <p>7. 1932er Forster Ungeheuer Riesling
Auslese
Reichsrat v. Buhl'sches Weingut, Deidesheim</p> <p>8. 1931er Deidesheimer Kränzler
Riesling Auslese
Geh. Rat v. Bassermann-Jordan, Deidesheim</p> | <p>9. 1932er Dürkheimer Michelsberg
Riesling Beerenauslese
Landes-Oek.-Rat Ph. Zumstein, Bad Dürkheim</p> <p>10. 1933er Kallstadter Annaberg
Beerenauslese
Stumpf-Fitz'sches Weingut, Annaberg</p> <p>11. 1932er Dürkheimer Spielberg
Trockenbeerenauslese
Oek.-Rat Fitz-Ritter, Bad Dürkheim</p> <p>12. 1920er Forster Kirchenstück Riesling
Trockenbeerenauslese
Weingut Wilh. Spindler, Forst a. d. Haardt</p> <p>13. 1900er Wachenheimer Gerümpel
Riesling Beerenauslese
Bürklin-Wolf'sche Gutsverwaltung
Wachenheim</p> <p>14. 1931er Dürkheimer Frohnhof
Trockenbeerenauslese
Weingut Gebr. Bart, Bad Dürkheim</p> |
|---|--|