



Köln

Stadtviertel
Monatsleistung an
Schnittware gleich der
Raumfläche eines Stadtviertels

Berlin

Berlin-Dresden
Die Jahresleistung
an Schnittware bedeckt die
Strecke Berlin-Dresden
in einer Breite von 100 m

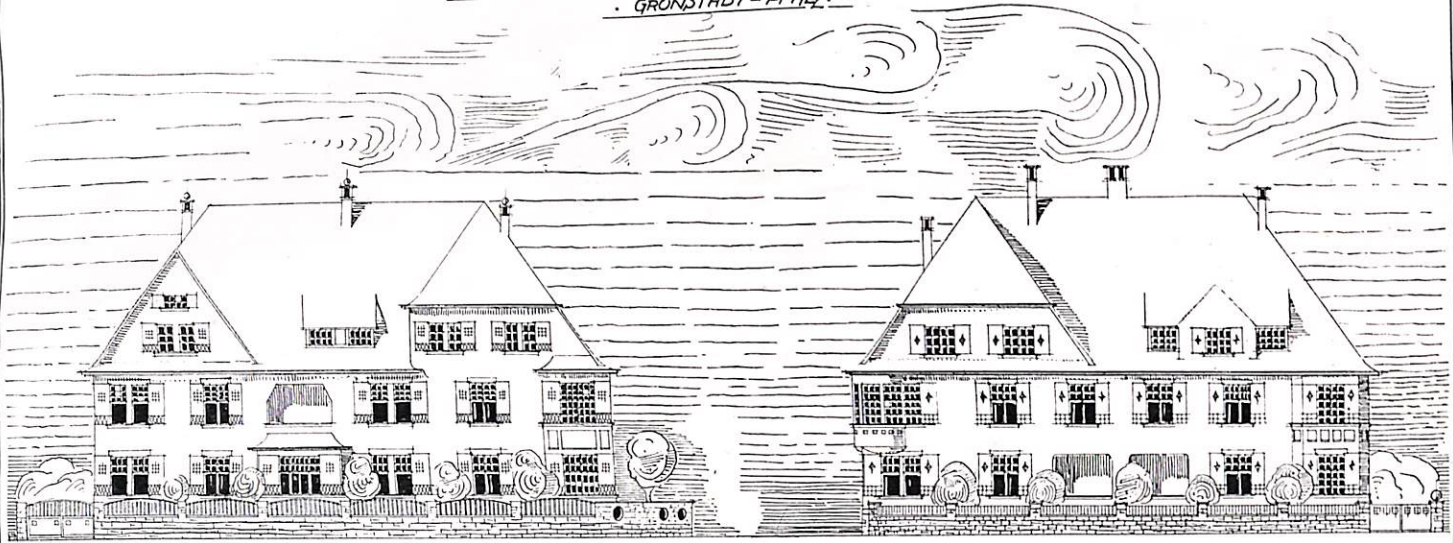
H. J. Buchert

Dampfsägewerke-
Kistenfabriken-
Holzgroßhandlung
Hardenburg (Pfalz)
Neu-Ulm (Bayern)

Eiffelturm
Die Tagesleistung
an Kistenfabrikation
gleich doppelter Höhe
des Eiffelturms bei einer
Kistenhöhe von 50 cm

Köln-Heidelberg
Die Jahresleistung an
Kistenfabrikation bedeckt
die Strecke Heidelberg-Köln
bei einer Kistenlänge von 50 cm

• SIEDLUNGSBRÜTEN DER FIRMA WILDING U. BAHRDT •
• GRÜNSTADT - PFALZ •



WILDING & BAHRDT

Inhaber: Seb. Wilding

BAUGESCHÄFT

GRÜNSTADT (PFALZ)

Telephon Nr. 265

Bankkonto: Volksbank Grünstadt

*

Das Geschäft wurde 1905 durch den jetzigen Inhaber gegründet. Während des Bestehens des Geschäftes wurden die Neubauten: St. Peterstraße, Ahselheimerstraße und Zeppelinstraße erbaut. Weiter wurden von demselben die Fabrikbauten der Pfälzischen Chamotte- und Thonwerke vorm. Schiffer & Kircher A.-G. in Eisenberg, sowie die Fabrikbauten der Chamottefabrik C. Fliesen A.-G. in Grünstadt ausgeführt.

Die durchschnittliche Arbeiterzahl ist 35—40 Mann.