 *Thermalheilbad
Bad Bodendorf*

Gastgeber-Heilmittel-Verzeichnis

1974



Bodendorfer Thermal-Schwimmbad

geöffnet ab Karfreitag - Oktober

täglich 8-18 Uhr

Telefon (02642) 574

ab Juni 41474

Sehr verehrter Kurgast!

Aus dem Prospekt Gastgeber- und Heilmittelverzeichnis können Sie alles entnehmen, was über Bodendorf zu sagen wäre. Selbstverständlich steht Ihnen aber für weitere Auskunft auch unser Verkehrsamt zur Verfügung.

Sie erreichen uns unter:

5485 Bad Bodendorf/Ahr oder Ruf (02642) 2601 ab Juni 42601

Mit freundlichen Grüßen

Ihr

Bad Bodendorf



Ideale, ruhige Lage, waldreiche Südhang-Lage herrliche Fernsicht jedes Zimmer mit Balkon gemütlicher Aufenthaltsraum (Kaminzimmer mit Fernsehapparat) Sonnenterrasse Liegewiese Grillplatz

- 1 Appartement im Parterre
- 1 Doppelzimmer
- 1 Einzelzimmer

Frau
Ursula Pothmann

5485 Bad Bodendorf
Am Finkenstein 39 - Ruf: (0 26 42) 88 60
(Ab Juni 4 26 20)



Moderne Gästezimmer in gepflegter Atmosphäre

5485 Bad Bodendorf

Zeisigweg 4 - Telefon (0 26 42) 86 88
(Ab Juni 4 22 48)



Haus
sonnenwinkel
U. Büttner

Besuchen Sie bitte das führende Haus in Sinzig mit folgenden Abteilungen:

- DAMENBEKLEIDUNG
- HERRENBEKLEIDUNG
- STRICKWAREN UND KURZWAREN
- HERRENARTIKEL

Textil
Scherzinger

Sinzig - Ausdorfer Straße 10 - Telefon 4 43
(ab Juni 4 21 43)

Was macht Bodendorf so reizvoll?

1. Die warmen Quellen
2. Die Ruhe und der Waldreichtum
3. Abwechslungsreiche Wanderwege
4. Saubere Luft — kein Reizklima
5. Bevorzugte klimatische Lage in regenarmem Frühlingseinzugsgebiet
6. Vielfältige Sport- und Bewegungsmöglichkeiten
7. Äußerst günstige Verkehrslage

Bodendorfs Quellen

Schon die in Remagen stationierten römischen Legionäre schätzten den gesundheitlichen Wert der warmen Quellen an der unteren Ahr. 1588 erwähnt der Wormser Arzt J. Th. Tabernaemontanus in seinem Buch „Neuw Wasserschatz“ auch schon die Wirkung des Sauerbrunnens von „Bodendorf bei Sinzig“.

Bezüglich der Heilquellen und Mineralbrunnen des Kreises Ahrweiler stellt der Präsident des Deutschen Bäderverbandes im Jahrbuch von 1942 fest, daß von den heute im Kreis bekannten Heilquellen nur in Bodendorf schon vor mehreren Jahrhunderten eine Quelle unter dem Namen „Mathäus-Sauerbrunnchen“ bekannt war. Von dem Hochwasser der Ahr im Jahre 1804 war sie verschüttet worden und dadurch in Vergessenheit geraten. Erst 1900 wurde sie wieder erbohrt und erhielt den Namen „Ahrquelle“. Neue erfolgreiche Bohrungen des Bgm. J. Hardt im Jahre 1913 machten einen 30° Celsius warmen mächtigen Sprudel aus einem 31 cm weiten Bohrloch fundig. Infolge des 1. Weltkrieges mußte aber die volle Ausnutzung zunächst unterbleiben.

Bereits 1924 entstand in unmittelbarer Nähe der Quelle das Gästehaus „Am Mühlenberg“, der Vorläufer des heutigen Kurhauses. 1925 wurde hier mit fünf Badezellen erstmalig der eigentliche Kurbetrieb aufgenommen. 1927 erfolgte die Umgestaltung des Gasthauses zur Aufnahme von Kurgästen und die Erweiterung des Badehauses auf elf Zellen. 1930 wurde aus einer Tiefe von 100 Metern eine neue Quelle erschlossen, die noch im gleichen Jahr unter dem Namen „St.-Josefs-Sprudel“ als gemeinnützig anerkannt und behördlicherseits in einem Quellenschutzgebiet abgegrenzt wurde. Infolgedessen mußte bereits 1932 das Badehaus auf 22 Zellen verdoppelt werden.

Mit der Eröffnung des Thermal-Freischwimmbades und dem Ausbau des Kurhauses auf 40 Fremdenbetten im Jahre 1935 erfolgte auch die amtliche Anerkennung als Heilbad. 1972 wurde die Entwicklung des Heilbades mit der staatlichen Verleihung des Titels „Bad Bodendorf“ gekrönt.

Wie erreicht man Bodendorf?

Das Heilbad liegt im unteren Ahrtal — 6 km von dem Rheinstädtchen Remagen (D-Zugstation und Anlegestelle der Rheinschiffahrt) entfernt.

Mit der Ahrtalbahn eine Station von Remagen zu fahren. Auch gute Bahnverbindungen mit durchgehenden Zügen aus dem Ruhrgebiet.

Ebenso gute Bahnverbindung besteht über Frankfurt oder Karlsruhe über Koblenz — Remagen.

Mit dem Auto

Autobahn Köln — Frankfurt über Abfahrt Linz oder Bad Honnef mit Rheinfähre Linz — Kripp nach Bodendorf — oder B 9 bis Hochverteiler Sinzig, Abzweigung Ahrtal bis Bodendorf. Autobahn Köln-Bonn — Meckenheim — Bad Neuenahr, dann B 266 bis Bad Bodendorf.

Bodendorfs Quellen-Indikation

Stoffwechselerkrankungen, insbesondere Gicht und Zucker, Gelenkerkrankungen, Leber-, Galle-, Herz- und Durchblutungsstörungen.

Quartier-Wünsche

Setzen Sie sich bitte mit dem Haus Ihrer Wahl unmittelbar in Verbindung.

Außerdem vermittelt und macht auf Wunsch Vorschläge das Verkehrsamt Bodendorf, Ruf: 0 26 42 / 26 01 (ab Juni 4 26 01).

Behandlungsmöglichkeiten der Bodendorfer Sanatorien und Privatkrankenanstalten

Auch nicht im Hause wohnende Gäste können diese Möglichkeiten nutzen.

Ahrtal-Sanatorium Spitznagel

Med.-Bäder, Kohlensäurebäder, Kneippanwendungen, Fango- und Heilerdepäckungen, Heusack, Stangerbad, Voll- und Teilmassage, Überwärmungsbad nach Professor Lampert, Inhalation, Mikro- und Kurzwellenbestrahlung, Neuroton-Reizstrombehandlung.

Die Kurabteilung ist geöffnet:

- Montag bis Freitag 8 bis 12 Uhr und 13 bis 15 Uhr
- Samstag 8 bis 12 Uhr
- Alle Kassen

**Sanatorium Sonnenberg,
Staatl. anerkannte Privatkrankenanstalt**

Moderne medizinische Einrichtungen für:
klin. Diagnostik und Therapie, med.-chem. Labor, Elektro-
kardiographie, Ergometrie, Spirometrie, Kneipp-Therapie
(Badeanlage im Haus), Unterwassermassage, Vierzellen-
bad, Stangerbad, Darmbad, alle Massagearten, Lymphdrainage,
Manuelle Medizin, Gymnastikraum — eigenes Fitness-Gelände,
Atemtherapie, autogenes Training, Yoga, Krankengymnastik,
gezielte Bewegungstherapie, Terrainkuren — alle Diätformen.

Die Kurabteilung ist geöffnet:

Montag bis Freitag 8 bis 12 Uhr und 15 bis 18 Uhr
Samstag 8 bis 12 Uhr
Nur für Privatpatienten

In Bodendorf praktizierende Ärzte

Dr. med. Anneliese Elbracht — prakt. und Badeärztin
Buchfinkenweg 10, Ruf: 4 74 (ab Juni 4 11 74)

Sprechstunden

Mo, Di, Do, Fr 8 bis 11 Uhr
Di 17 bis 19 Uhr

Dr. med. Heinz Kehl — prakt. Arzt
Saarstraße 7, Ruf: 31 38 (ab Juni 4 31 18)

Sprechstunden

Di, Do, Fr 9 bis 11 Uhr u. n. Vereinb.
Mo 16 bis 18 Uhr

Dr. med. Josef Mauer — Facharzt für innere Krankheiten
und Badearzt

Im Kurgarten, Ruf: 21 54 (ab Juni 4 21 54)

Sprechstunden

Mo, Di, Mi, Do, Fr 9 bis 11 Uhr u. n. Vereinb.
alle Kassen

Dr. med. Ernst Rössler — Arzt für Naturheilverfahren
Sanatorium Sonnenberg, Ruf: 20 21 (ab Juni 4 10 21)

Sprechstunden nach Vereinbarung

Fachärzte:

Augenkrankheiten:

Dr. med. Adolf Meinke
5483 Bad Neuenahr-Ahrweiler 1, Hauptstraße 80
Ruf: (0 26 41) 2 43 79

Frau Dr. med. E. Peters
5483 Bad Neuenahr-Ahrweiler 1, Poststraße 10
Ruf: (0 26 41) 2 55 40

Chirurgie:

Dr. med. Otto Neyses

Chefarzt für Chirurgie im Krankenhaus Maria-Stern
in Remagen, Ruf: (0 26 42) 20 35

Dr. med. Norbert Nikolai

Chefarzt für Chirurgie im Krankenhaus Maria Hilf
Bad Neuenahr-Ahrweiler 1, Ruf (0 26 41) 8 31

Hals-, Nasen- und Ohrenkrankheiten:

Dr. med. Adolf Holterhoff

Bad Neuenahr-Ahrweiler 1, Hauptstraße 95
Ruf: (0 26 41) 2 43 52

Frauenheilkunde:

Dr. med. Jacob Küpper

Krankenhaus Maria Hilf
5483 Bad Neuenahr-Ahrweiler 1, Ruf (0 26 41) 8 31

Dr. med. Alfons Isenberg

5485 Sinzig/Rh., Landskroner Straße 8
Ruf: (0 26 42) 22 20 (ab Juni 4 22 20)

Dr. med. Aitred Kessler

548 Remagen, Marktstraße 23
Ruf: (0 26 42) 33 67 (ab Juni 2 33 67)

Kinderkrankheiten:

Frau Dr. med. Fleischmann

5485 Sinzig/Rh., Dreifaltigkeitsweg 29
Ruf: (0 26 42) 7 26 (ab Juni 4 14 26)

Frau Dr. med. Rütten

5483 Bad Neuenahr-Ahrweiler 1, Hauptstraße 52
Ruf: (0 26 41) 2 47 77

Zahnärzte in Sinzig/Rh.

Dr. Arthur Hampel

5485 Sinzig/Rh., Koblenzer Straße 10a
Ruf (0 26 42) 33 40 (ab Juni 4 33 04)

Heilpraktiker:

Frau Elly Spitznagel
5485 Bad Bodendorf, Hauptstraße 162
Ruf (0 26 42) 82 92 - 93 (ab Juni 4 24 91 und 4 24 92)

Sprechstunden

Mo, Di, Do, Fr 15 bis 17 Uhr u. n. Vereinbarung

Frau Käthe Vanselow

5485 Bad Bodendorf, Burg
Ruf (0 26 42) 4 76 (ab Juni 4 11 76)

Sprechstunden

Außer Mi u. Sa nachm.
10 bis 12 Uhr und 15 bis 17 Uhr u. n. Vereinbarung

Krankenhäuser:

Maria Hilf, 5483 Bad Neuenahr-Ahrweiler 1
Hardtstraße 16-18, Ruf (0 26 41) 8 31
Maria-Stern, 548 Remagen
Am Anger, Ruf (0 26 42) 20 35

Krankswagen:

Sinzig-Remagen Ruf (0 26 42) 84 64 (ab Juni 4 34 64)
Neuenahr Ruf (0 26 41) 3 62 77

Apotheken:

Brunnen-Apotheke - Apotheker Bernhard Knorr
5485 Bad Bodendorf, Am Bahnhof, Ruf: (0 26 42) 12 00
(ab Juni 4 12 00)

Markt-Apotheke - Apotheker Laurenz Vogel
5485 Sinzig-Stadt, Am Marktbrunnen, Ruf: (0 26 42) 4 81
(ab Juni 4 10 81)

Schloß-Apotheke - Apotheker E. W. Schweikert
5485 Sinzig-Stadt, Bachovenstraße 5-7, Ruf: (0 26 42) 22 53
(ab Juni 4 22 53)

Masseuse und Fußpflege:

Frau Elisabeth Nelles, 5485 Bad Bodendorf, Schützenstr. 13
Sprechstunden nach Vereinbarung, Ruf: (0 26 42) 87 89
(ab Juni 4 24 39)

Auskunft

über Bad Bodendorf, Ausflugs- und Wandermöglichkeiten -
Verkauf der Karten für Ausflugsfahrten im Verkehrs-Amt
Bad Bodendorf - Pavillon am Kurgarten, Ruf (0 26 42) 26 01
(ab Juni 4 26 01)

Öffnungszeiten:

Montag - Freitag 10 - 12 und 15 - 17 Uhr
Samstag 10 - 12 Uhr
Sonntag 11 - 12 Uhr

März - Oktober

November - Februar

Montag - Samstag 10 - 12 Uhr
Montag - Freitag 15 - 17 Uhr

Kurwanderungen

Nach Aushang unter Führung von Frau Wichmann.

Tennis-Gastkarten

Verkauf und Auskunft im Textilgeschäft Welch,
Bad Bodendorf, Bäderstraße 6, Ruf (0 26 42) 88 27
(ab Juni 4 24 27)

Mini-Golf

18 Loch mit Bowling-Bahn, Boccia, Tischtennis,
An der Ahrbrücke.

Angel-Karten

für die Ahr nur an Kurgäste im Verkehramt Bad Bodendorf
(Pavillon am Kurgarten).

Trinkstunden

Montag bis Freitag in der Trinkhalle 8.00 - 9.00 Uhr
11.00 - 12.00 Uhr
16.00 - 18.00 Uhr
Samstag und Sonntag
10.00 - 12.00 Uhr

Postamt Bad Bodendorf, Hauptstraße, Ruf: (0 26 42) 30 17
(ab Juni 4 30 17)

Geöffnet 9.00 - 12.00 Uhr
15.00 - 17.00 Uhr

Banken

Volksbank Remagen, Zweigstelle Bad Bodendorf
Kreissparkasse Ahrweiler, Zweigstelle Bad Bodendorf
(Beide gegenüber dem Bahnhof)

Funk-Taxi

Ackermann, Ruf: (0 26 42) 27 00 (ab Juni 4 27 00)

Preise

Inklusiv-Preise verstehen sich einschließlich Bedienung und
Mehrwertsteuer. Die angegebenen Preise gelten für Normal-
Verpflegung. Preisänderungen vorbehalten.
Für Diät-Kost können die Häuser einen Aufschlag, je nach
Art der Diät, berechnen.

Zuschläge:

Bei Kurz-Übernachtungen (1—3 Nächte) sind die Häuser
berechtigt, einen Zuschlag zu berechnen.
Bei Vollpension entfällt der Zuschlag.

Mittag- und Abendessen in Bad Bodendorf

Hotel - Kurhaus Duddeck, Ruf: 83 26 / 26 66
(ab Juni 4 26 66 / 4 22 26)

12.00 — 14.00 Uhr
18.30 — 20.00 Uhr

Haus Elisabeth, Ruf: 5 45 (ab Juni 4 34 05)

12.30 — 13.00 Uhr
18.00 — 19.00 Uhr

Haus Hildegard, Ruf: 21 11 (ab Juni 4 10 11)

12.00 — 13.00 Uhr
18.00 — 19.00 Uhr

Haus Waldesruh, Ruf: 21 02 (ab Juni 4 21 01)

12.30 — 13.00 Uhr
18.00 — 18.30 Uhr

Haus Ahrperle, Ruf: 35 55 (ab Juni 4 33 55)

12.00 — 13.00 Uhr
18.00 — 19.00 Uhr

Haus am Weiher, Ruf: 82 24 (ab Juni 4 33 25)

12.00 — 14.30 Uhr
18.00 — 22.00 Uhr

Restaurant Schwimmbad, Ruf über 5 74 (ab Juni 4 14 74)

10.00 — 19.00 Uhr

Ahrtalklinik, Ruf: 82 92/82 93 (ab Juni 4 24 91/4 24 92)

12.00 — 13.30 Uhr
18.00 — 19.00 Uhr

Gasthof Bauer, Ruf: 6 89 (ab Juni 4 28 89)

12.00 — 14.00 Uhr
18.00 — 22.00 Uhr

Restaurant Cholin, Ruf: 4 04 (ab Juni 4 11 04)

12.00 — 14.00 Uhr
18.30 — 22.00 Uhr

Gaststätte Winzerverein, Ruf: 33 64 (ab Juni 4 33 64)

11.30 — 15.00 Uhr
18.00 — 22.00 Uhr

Mittag- und Abendessen in Sinzig

Gasthof zur Traube, Ruf: 6 19 (ab Juni 4 11 43)

12.00 — 14.00 Uhr
18.00 — 22.00 Uhr

Ahrtal-Stuben, Ruf: 84 35 (ab Juni 4 28 05)

12.00 — 14.00 Uhr
18.00 — 22.00 Uhr

Restaurant Zepp, Ruf: 4 07 (ab Juni 4 11 07)

12.00 — 14.00 Uhr
18.00 — 21.00 Uhr

Gasthof Alt Sinzig, Ruf: 6 57 (ab Juni 4 27 57)

12.00 — 14.00 Uhr
18.00 — 23.00 Uhr

Bäder- und Kurmittelpreise

Wetterstein-Zentrum Kurbadebetriebe Bad Bodendorf/Ahr

Med. Badeabteilung (alle Kassen zugelassen)

Leistungen ab 1. 1. 1974 Sätze privat ab 1. 1. 1974

Kohlensäure-Thermalbad	5,— DM
für Kurkarteninhaber 6er-Karte	27,— DM
Thermalbad mit Zusatz (Moorlauge, Brom-Baldrian, Fichtennadelextrakt, Rheumagutt)	7,— DM
Kohlensäure-Trockengasbad	8,— DM
Luftperlbad	6,— DM
Parafango-Teilpackung mit Reinigungsbad	9,— DM
Parafango-Vollpackung mit Reinigungsbad	13,— DM
Massage, Voll,	11,— DM
Massage, Teil,	7,— DM
Spezialmassage: Bindegewebs-Segment-, Periost-, Reflexzonen-, Colon-Massage	8,— DM
Lymphdrainage	ab 12,— DM
Bürstenmassage, Voll-	8,— DM
Bürstenmassage, Teil-	5,— DM
Unterwassermassage	10,— DM
Bewegungsübungen im Anschluß an eine Massage	2,50 DM
Bewegungsübungen im Wasser, Gruppe	5,— DM
Bewegungsübungen im Wasser, Einzel	8,— DM
Inhalation und Kosten für Arzneimittel	4,— DM
Handtuch	1,— DM

Preisliste für Thermalfreibad

Geöffnet ab Karfreitag bis Oktober täglich von 8 bis 18 Uhr

Einzelkarten:	Erwachsene	DM 2,50
	Kinder	DM 1,50
	Mietkabine	DM 1,50
	Schlüsselpfand	DM 1,—
	Duschmütze	DM 0,50
	Liegestuhl	DM 1,—
	Pfandgebühr	DM 1,—
	Handtuch	DM 1,—
Zeitkarten:	12er-Karte, Erwachsene	DM 25,—
	12er-Karte, Kinder	DM 15,—
	ber-Karte für Kurkarteninhaber (Tageskarte)	DM 12,—
	Jahreskarte für Erwachsene	DM 70,—
	Jahreskarte für Kinder	DM 50,—

Bei Benutzung des an der Badekasse erhältlichen Wetterstein-Kur-Bade-Buches, jedes 5. Bad kostenlos.

Kurtaxe

Jeder Gast in Bad Bodendorf ist zur Lösung einer Kurkarte verpflichtet. Die Kurkarten sind erhältlich:

- a) beim Vermieter
- b) beim Verkehrsamt
- c) beim Kurbadebetrieb Wetterstein-Zentrum

Die Kurtaxe beträgt für jede Übernachtung in der lfd. Saison ab Ostern bis 31. Oktober je Person 1,— DM.

Aus sozialen Gründen wird die Kurtaxe nur bis zur 3. Person eines gleichen Familienstandes erhoben.




Alle weiteren Angehörigen desselben Familienstandes (sowie Schüler, Lehrlinge und unselbständige Kinder bis zur Vollendung des 18. Lebensjahres) zahlen für die Kurtaxe eine Verw.-Gebühr von 2,— DM, wenn die Dauer des Aufenthalts 2 Tage übersteigt.


Bei einem Aufenthalt über 20 Tage kann die Kurtaxe mit einem Pauschalbetrag von 20,— DM abgelöst werden (Saisonkarte).

Erläuterungen

Preise	inkl. aller Nebenkosten
fl	Zimmer mit fließend Wasser
flwk	Zimmer m. fließend warm u. kalt Wasser
G	Garage
P	Parkplatz
Z	Zentralheizung
Gg	Ganzjährig geöffnet
Du	Dusche
Apart	Appartement
ofr	Ohne Frühstück
B	Balkon
T	Terrasse
L	Liegewiese
K	Kegelbahn
KH	Keine Hunde
ZT	Zimmer-Telefon
ZnBWCD	Zimmer mit Bad, WC, Dusche
NV	Nach Vereinbarung
Th	Therapieabteilung

Kuren in Bad Bodendorf sind beihilfeberechtigt

Nr. im Ortsplan	Name des Hauses Inhaber Straße Haus-Nr.	 Vorwahl 0 26 42	Anzahl der Betten	1 Bett Zimmer	2 Bett Zimmer	Übern. inkl. Frühstück DM	Vollpension in der Saison DM	Vollpension außer Saison DM	Halbpension DM	Diät	Erläuterungen
1	Hotels/Hotel Garni Hotel-Kurhaus (Duddeck) Am Kurgarten 	83 26 26 66 Ab Juni 4 22 26 4 26 66	38	18	10	23,— bis 34,—	36,— bis 49,—	35,— bis 45,—	33,— bis 45,—	ja	flwk G P Z Gg Du B T L ZmBWCD Appartm.
1a	Gästehaus Duddeck Am Kurgarten	83 26 26 66 Ab Juni 4 22 26 4 26 66	22	4	9	24,— bis 36,—	—	—	—	—	flwk G P Z Gg Du B T L ZmBWCD Appartm.
3	Hotel Haus Elisabeth Inh. Elisabeth Hardt Josef-Hardt-Allee	5 45 Ab Juni 4 34 05	24	8	8	ab 20,—	ab 33,—	ab 30,—	ab 29,—	ja	flwk P Z Du Gg G B T L Zt Appartm. ZmBWC Sauna kl. Schwimmb. Hunde nach Absprache
4	Kurhotel Haus am Weiher Inh. Hans Rahmen Bäderstraße 46	82 24 Ab Juni 4 33 24	23	7	8	ab 22,50	32,— bis 38,—	32,— bis 38,—	27,— bis 33,—	ja	flwk P Z Gg Du Appartm. B T L (ofr) ZmBWCD Sauna i. Hause
5	Kurhotel Hildegard Inh. H. Haka Am Kurgarten 16	21 11 Ab Juni 4 10 11	23	3	7 2/3- Bett- zim.	24,— bis 35,—	32,50 bis 36,50	30,50 bis 32,50	ab 29,—	ja	flwk G P Z Gg B T L KH
6	Hotel-Kurpension Waldesruh Inh. H. Kohrock Küchenschef VKD Am Kurgarten 12 	21 02 Ab Juni 4 21 01	15	5	5	19,— bis 26,—	29,— bis 35,—	—	26,50 bis 32,50	ja	flwk G P Z Du BTL Appartm. ZmBWCD KH
7	Haus Ahrperle Hotel-Kurpension Ebeleute Barrestein Am Kurgarten 26	33 55 Ab Juni 4 33 55	10	2	4	ab 15,—	25,—	NV	ab 21,—	ja	flwk G P Z Gg T L KH
56	Hotel Garni Haus Helenenruh Schillerstraße 48	5 70 Ab Juni 4 25 70	6	4	1	ab 14,—	—	—	—	—	flwk Z Gg B L
14	Sanatorien Ahrtaisanatorium Spitznagel Postfach 2	82 92 82 93 Ab Juni 4 24 91 4 24 92	25	17	4	14,— bis 40,—	34,— bis 60,—	30,50 bis 54,—	— 9,— von Voll- pension	ja	flwk P Z Gg Du T L Zt ZmBWCD KH
15	Sanatorium Sonnenberg Postfach 1	20 21 Ab Juni 4 10 21	34	26	4	—	40,— bis 70,—	40,— bis 70,—	—	ja	flwk P Z Gg B T L ZmBWCD KH
8	Gasthöfe Gasthof-Pension Bauer Inh. Oberbillig Hauptstraße 54	6 89 Ab Juni 4 28 89	7	1	3	14,—	21,— bis 23,—	20,— bis 22,—	19,—	nein	flwk P Z Gg Du KH

Nr. im Ortsplan	Name des Hauses Inhaber Straße Haus-Nr.	 Vorwahl 0 26 42	Anzahl der Betten	1 Bett Zimmer	2 Bett Zimmer	Übern. inkl. Frühstück DM	Vollpension in der Saison DM	Vollpension außer Saison DM	Halbpension DM	Diät	Erläuterungen
9	Elisabeth Kramprich Hauptstraße 79	6 58 Ab Juni 4 33 58	3	1	1	NV	—	—	—	—	fl Z KH
10	Restaurants, Konditorei und Café Gaststätte Winzerverein Inh. Josef Kochems	33 64 Ab Juni 4 33 64	—	—	—	—	—	—	—	—	—
11	Restaurant Peter Cholin Bahnhofstraße 1	4 04 Ab Juni 4 11 04	—	—	—	—	—	—	—	—	Kegelbahn
12a	Konditorei und Café Th. Weisheit Schillerstraße 40	22 76 Ab Juni 4 22 76	5	1	2	16,—	—	—	—	—	flwk P Z Gg T KH
13	Restaurant Schwimmbad-Café Inh. Hanni Greifenhagen Im Kurgarten	über 5 74 Ab Juni 4 14 74	—	—	—	—	—	—	—	—	—
7a	Pensionen (Teil- und Vollpensionen) Haus Waldfrieden Inh. Alfred Prekratic Am Kurgarten/Ecke Astenweg	—	5	3	1	14,— bis 15,—	—	—	—	—	fiwk P Z B T L
17	Haus in den Gärten Inh. Frau Käthe Hessler Gärtenstraße 18	21 08 Ab Juni 4 21 08	22	8	7	15,—	22,— bis 26,—	22,— bis 26,—	18,— bis 22,—	ja	flwk G P Z Gg Du B T L
18	Haus im Berge Inh. Gertrud Heuser, Sinzig Burggrafenstraße 23	80 05 Ab Juni 4 16 35	11	5	3	17,—	—	—	—	—	flwk P Z B L KH
20	Kurpension Geschw. Lorscheid	85 21 Ab Juni 4 15 21	8	2	3	14,— bis 15,—	22,— bis 24,—	22,— bis 24,—	NV	ja	flwk P Z Gg Du T L KH
22	Haus Ahrmühle Inh. Maria Meid Ahrtalstraße 26	85 41 Ab Juni 4 11 41	8	2	3	NV	NV	NV	NV	ja	flwk Z B L KH
23	Haus Barbara Inh. Frau Barbara Hefenbrock Ellig 6	21 64 Ab Juni 4 21 24	7	5	1	13,— bis 14,—	20,— bis 24,—	NV	18,—	ja	flwk G P Z Du B
24	Haus Rosemarie Inh. Frau K. Leisen Am Sonnenberg 6	88 76 Ab Juni 4 28 76	8	2	3	14,—	—	—	19,— bis 20,—	ja	flwk P Z T L KH
25	Burgpension Frau Nik. Leisen In der Burg	—	6	2	2	11,—	—	—	—	—	flwk P Z Gg L
30	Wie Daheim Inh. Heinz Simons Hauptstraße 80	88 61 Ab Juni 4 26 71	13	1	6	12,— bis 14,—	21,— bis 23,—	21,— bis 23,—	17,— bis 20,—	ja	flwk P Z Gg Du L KH

Nr. im Ortsplan	Name des Hauses Inhaber Straße Haus-Nr.	Vorwahl 0 26 42	Anzahl der Betten	1 Bett Zimmer	2 Bett Zimmer	Obern. inkl. Frühstück DM	Vollpension in der Saison DM	Vollpension außer Saison DM	Halbpension DM	Diät	Erläuterungen
32	Haus Manuela Inh. Frau Cissy Panek Josef-Hardt-Allee 30	36 32 Ab Juni 4 36 32	12	2	5	14,— bis 19,—	—	—	—	—	flwk P Z Gg Du B T L ZmBWCD
44	Frau Elisabeth Krupp Ellig 27	14 55 Ab Juni 4 14 55	3	1	1	9,— bis 11,—	16,— bis 18,—	—	13,— bis 15,—	—	flwk P Z L KH
27	Privathäuser Haus im stillen Winkel Albrecht Lickfett Rosenstraße 55	16 79 Ab Juni 4 16 79	5	1	2	10,— bis 11,—	—	—	—	—	fl P Z T L KH
28	Haus Kläre Frau Kläre Dreimann Josef-Hardt-Allee 20	21 40 Ab Juni 4 21 40	6	2	2	15,—	—	—	—	—	flwk G P Z Du B T L KH
29	Frau Inge Pickert Schützenstraße 18	88 30 Ab Juni 4 26 30	6	—	3 mit Koch- n.	9,— bis 11,— ofr.	—	—	—	—	Jedes Zimmer m. Kochnische flwk P Z Gg Du ofr L Appartm.
34	Haus Bergwald Frau L. Schalch Am Kurgarten	—	4	—	2	12,— bis 13,—	—	—	—	—	flwk P Z L KH
35	Fremdenheim R. Bauer Hauptstraße 52	21 87 Ab Juni 4 21 87	6	2	2	10,—	—	—	—	—	flwk P Z Gg Du T L
36	Frau Anna Puetz Hauptstraße 84	—	4	2	1	9,50	—	—	14,—	—	fl P Z T
37	Frau Cilli Bender Moselstraße 35	—	4	—	2	7,50 bis 8,—	—	—	—	—	flwk P Z B L
38	Fremdenheim Frau Grete Pauly Pastor-Fey-Straße 5	—	4	—	2	10,—	—	—	—	—	flwk P Z B T L
39	Frau Irmg. Schäffer Mörickeweg 6	88 66 Ab Juni 4 24 66	3	1	1	ab 9,50	—	—	—	—	flwk P Z B T L KH
41	Haus Klingler Pastor-Fey-Straße 9	21 47 Ab Juni 4 11 77	5	1	2	ab 17,50	—	—	—	—	flwk G P Z Gg Du B T L KH Sauna
45	Frau Maria Welsch Gartenstraße 22	—	2	—	1	7,— ofr.	—	—	—	—	Z P T ofr m. Küchen- benutzung
46	Frau Magdalena Unkelbach Hauptstraße 99	—	4	—	2	7,— bis 12,—	—	—	—	—	flwk P Z Gg KH
47	Frau Heidemarie Schulz Goldgüldenweg 24	17 14 Ab Juni 4 12 94	5	1	2	12,— bis 13,—	—	—	—	—	flwk P Z Du B T L KH

Nr. im Ortsplan	Name des Hauses Inhaber Straße Haus-Nr.	Vorwahl 0 26 42	Anzahl der Betten	1 Bett Zimmer	2 Bett Zimmer	Obern. inkl. Frühstück DM	Vollpension in der Saison DM	Vollpension außer Saison DM	Halbpension DM	Diät	Erläuterungen
49	Frau M. Meurer Hauptstraße 105	—	2	—	1	11,— bis 12,—	—	—	—	—	flwk P Z L KH ofr
50	Frau Ida Schröder Hauptstraße 130	89 30 Ab Juni 4 31 30	3	1	1	12,— bis 13,—	—	—	—	—	flwk P Z Gg B L KH
51	Frau Lucie Manhillen Gartenstraße 7	88 64 Ab Juni 4 27 64	5	1	2	11,— bis 15,—	—	—	—	—	flwk P Z Gg Du L
52	Frau Agnes Wilden Gartenstraße 8	—	3	1	1	9,— bis 10,—	—	—	—	—	flwk P Z B L KH
53	Frau Th. Hartmann Am Rotberg 35	86 58 Ab Juni 4 28 48	4	—	2	12,—	—	—	—	—	flwk P Z Du T L
54	Frau Ursula Pothmann Am Finkensteil 39	88 60 Ab Juni 4 26 20	3	1	1	15,— bis 18,—	—	—	—	—	flwk P Z Gg B T L Appartm. ofr ZmBWCD (s. Ferien- wohnung) Kaminzim.
57	Frau Monika Schmickler Rosenstraße 16	29 22 Ab Juni 4 29 22	3	1	1	15,—	—	—	—	—	flwk P Z Du ofr B L KH
58	Frau Gertrud Mies Goldguldenweg 9	28 13 Ab Juni 4 28 13	4	—	2	ab 12,—	—	—	—	—	flwk Gg L P Z B T KH
59	Haus Sonnenschein Inh. Frau Marga Weber Buchfinkenweg 15	36 89 Ab Juni 4 36 89	4	2	1	8,50 bis 11,— ofr.	—	—	—	—	flwk P Z Du ofr B T L Appartm. Ferienwohnung
61	Frau Christel Orts Nelkenweg 6	16 66 Ab Juni 4 16 66	3	1	1	13,— bis 14,—	—	—	—	—	flwk P Z Gg Du B L
62	Haus im Sonnenwinkel Frau U. Büttner Zeisigweg 4	86 88 Ab Juni 4 22 48	7	—	2/2- Bett- u. 1/3- Bett- zim.	14,—	—	—	—	—	flwk G P Z Gg Du Auf Wunsch ofr B T L KH Teeküche, Fern- sehraum

BRUNNEN-ANALYSE

des St.-Josef-Sprudels Quellentemperatur 28° C

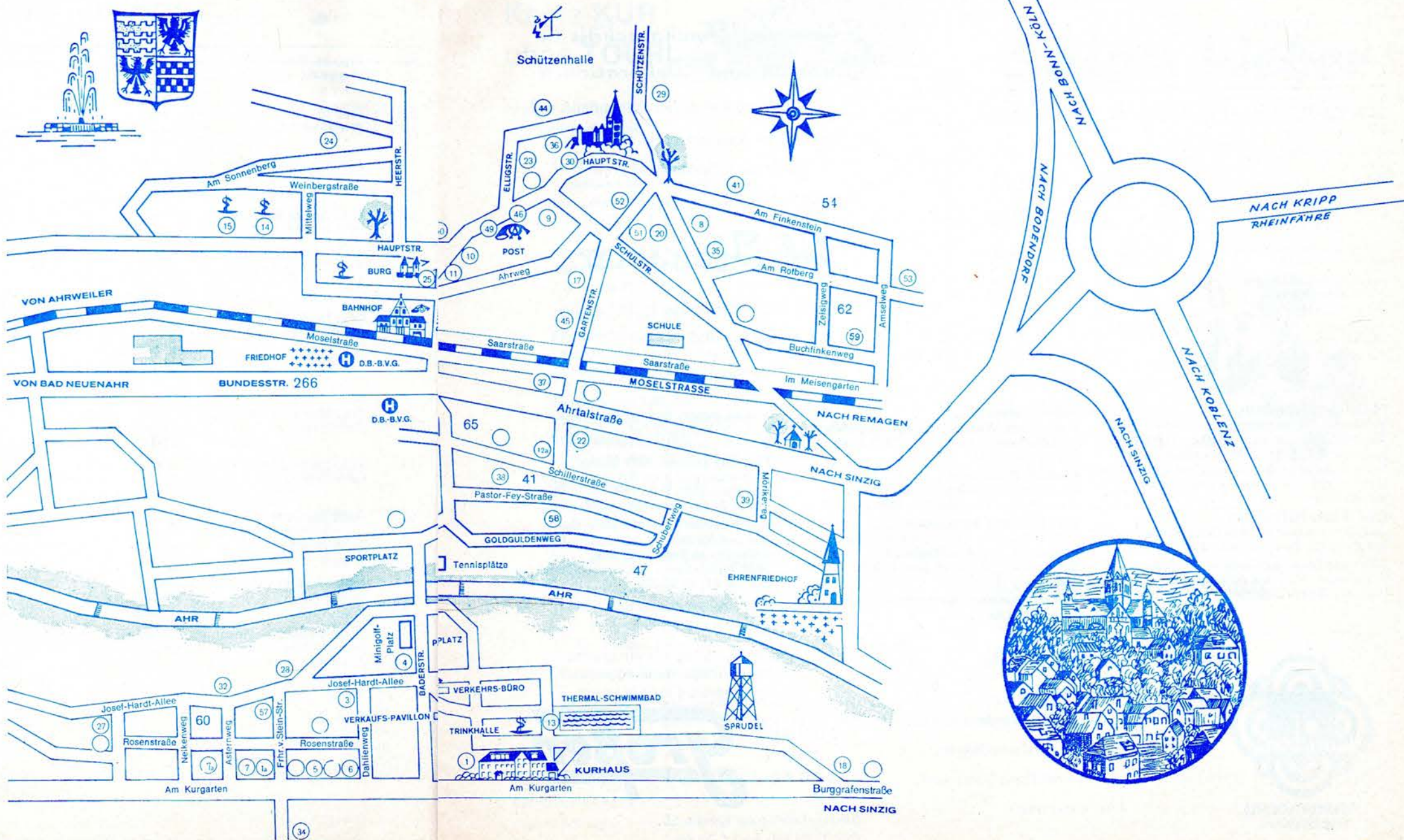
ergibt im einzelnen pro kg (Fresenius):

Kationen	Milligramm	Millival	Millival %
Kalium-Ion (K ⁺)	21,39	0,5470	1,83
Natrium-Ion (Na ⁺)	345,4	15,02	50,32
Ammonium-Ion (NH ₄ ⁺)	1,006	0,05578	0,18
Calcium-Ion (Ca ⁺⁺)	89,10	4,446	14,90
Magnesium-Ion (Mg ⁺⁺)	114,4	9,413	31,53
Ferro-Ion (Fe ⁺⁺)	10,03	0,3592	1,20
Mangano-Ion (Mn ⁺⁺)	0,0011	0,000560	0,04
		29,84	100,00

Anionen	Milligramm	Millival	Millival %
Clor-Ion (Cl ⁻)	157,12	4,443	14,89
Sulfat-Ion (SO ₄ ⁻)	77,62	1,616	5,42
Hydrocarbonat-Ion (HCO ₃ ⁻)	1451	23,78	79,69
		2267	100,00

	Millimol
m-Kieselsäure (H ₂ SiO ₃)	0,211
	2248
Freies Kohlendioxyd (CO ₂)	2579
	3427

Bodendorf/Ahr



Hotels in Sinzig/Rhein

Name des Hauses Inhaber Anschrift Nr.	Ruf 0 26 42	Anzahl der Betten	1 Bett Zimmer	2 Bett Zimmer
Gasthof Ahrbrücke Kölner Straße 19 Ruf ab Juni 4 33 89	5 89	8	—	4
Hotel Ahrtalstuben Kölner Straße 28 Ruf ab Juni 4 28 05	84 35	10	—	5
Gasthaus Feret Lindenstraße 21 Ruf ab Juni 4 25 56	25 46	6	—	3
Gasthaus zum Lenchen Koblenzer Straße 15		10	2	4
Hotel Rheinischer Hof Mühlenbachstraße 44 Ruf ab Juni 4 24 12	4 42	15	1	7
Restaurant Café Zepp Mühlenbachstraße 35 Ruf ab Juni 4 11 07	4 07	16	2	7

Führendes Fachgeschäft in Gardinen und Dekorationen

Stets reiche Auswahl an Heimtextilien
aus Brokate, Spitzen und Web.

H. Hehseler

Sinzig, Koblenzer Straße 21, Ruf 20 30
(ab Juni Ruf 4 27 90)

FERIENWOHNUNGEN:

Volleingerichtetes, abgeschlossenes
Appartement, separater Eingang, ruhige,
waldreiche Lage. DM 30,— exklusive
Nebenkosten, Hundezwinger mit großer
Hütte vorhanden, Fernseh-Leihgerät
auf Wunsch.

Frau Ursula POTHMANN

5485 Bad Bodendorf, Am Finkenstein 39
Ruf (0 26 42) 88 60, ab Juni 4 26 20

2-Zimmer-Ferienwohnung mit Balkon u.
Kochnische, für 2 bis 4 Personen,
Heizung, flwk, Gästebad.

Haus Sonnenschein

Frau Marga Weber, 5485 Bad Bodendorf
Buchfinkenweg 15, Ruf (0 26 42) 36 89
(ab Juni 4 36 89)

4 Schlafmöglichkeiten, bei Bedarf dazu
ein Kinderbett, Küche, Bad, WC,
Dusche, sep. Eingang. Pro Bett 10,- DM.

Frau Elisabeth Berschbach,

5485 Sinzig/Rh., ca. 1 1/2 km von Bad
Bodendorf, Von-Are-Straße 18
Ruf (0 26 42) 17 73 (ab Juni 4 24 73
desgl.)

2 Doppelzimmer, Übernachtung und
Frühstück DM 13,-

Schlafzimmer, Wohnzimmer, Kochn.,
Bad und WC für 2 Personen auf
Wunsch Heizung (Öl-Heizung)

Frau Elly Lehnen, 5485 Sinzig,
Mühlenbergweg 21, (ca. 1 1/2 km von
Bad Bodendorf entfernt).
Ruf (0 26 42) 23 84 (ab Juni 4 12 84)

Schlafzimmer, Wohnzimmer, Diele,
Bad und Küche.

Anfragen an Frau Lony Lux,
5022 Junkersdorf, Frankenstraße 81,
Ruf (02 21) 48 67 77

Wir wünschen Ihnen erholsame

Urlaubstage

in bequemen Wanderschuhen,

in chicen Straßenschuhen,

in zweckmäßigen Sport- und

Freizeitschuhen.

Und zur Ergänzung halten wir ein großes
Lager in Sportbekleidung und
Sportgeräten für Sie bereit.

SCHUH
UND
SPORT

Großer

Sinzig, Koblenzer Straße 26
Ruf 35 84 (ab Juni 4 35 84)

Keine KUR ohne TOUR!



Täglich Ausflugsfahrten ab Bad Bodendorf
mit Schiff und Bus:

Montags 7.45 Uhr:

Tagesfahrt Rhein-Taunus

Bad Ems - Wiesbaden - Rüdesheim - Rheintal
eine herrliche Fahrt mit Bus und Schiff

18,—

Montags 13.45 Uhr:

Kaffeeahrt nach Bad Ems

2 Stunden Aufenthalt

9,—

Mittwochs 13.45 Uhr:

Eifelrundfahrt

Laacher See - Hohe Acht - Nürburgring -
Ahrtal - Weinkellerbesichtigung

9,—

Donnerstags 7.45 Uhr:

**Tagesfahrt zum Großherzogtum Luxemburg
und Domstadt Trier:**

Eine Reise, die immer ein Erlebnis bleibt!

20,—

Donnerstags 14.15 Uhr:

In's Siebengebirge

Rolandsbogen - Bad Godesberg - Bonn
(Bundeshaus) - Beuel - Königswinter -
Rhöndorf (Pause Adenauer-Museum) - Linz

8,50

Freitags 13.45 Uhr:

Die beliebte Moselrundfahrt nach Cochem,
die Hinfahrt führt durch die Eifel und zurück
50 km durchs Moseltal

10,—

Änderungen vorbehalten.

Weitere Rund- und Sonderfahrten führen wir gerne
auf Bestellung durch. Modernste Klein- und Groß-
busse stehen Ihnen zur Verfügung.

Veranstalter:

REISEBÜRO KLEE

5484 Bad Breisig, Telefon (0 26 33) 92 08

Anmeldung im Verkehrsamt Bad Bodendorf

Salon Weber

Bad Bodendorf, Bäderstraße 6, Telefon (0 26 42) 88 93

(ab Juni 4 22 93)

Der moderne Großraum- Salon

mit gutgeschultem
Fachpersonal

garantiert beste Beratung
bei allen Haarproblemen -
und schnelle Bedienung.



Exklusive Haarschnitte

FÜR DIE JUNGE KUNDIN:

moderne Föhnfrisuren

Fach-Parfümerie

mit außergewöhnlicher Auswahl



Sanatorium **SONNENBERG**

Staatlich anerkannte Privatkrankenanstalt

5485 Sinzig-Bad Bodendorf, Telefon (0 26 42) 20 21

(ab Juni 4 10 21)

Naturgemäße Behandlung
innerer Krankheiten
Rehabilitation und
Regenerations-Kuren

Moderne medizinische Einrichtungen für:

klin. Diagnostik und Therapie
med.-chem. Labor, Elektrokardiographie, Ergometrie, Spirometrie
Kneipp-Therapie (Badeanlage im Haus), Unterwassermassage, Vierzellenbad, Stangerbad, Darmbad,
alle Massagearten, Lymphdrainage, Manuelle Medizin, Gymnastikraum - eigenes Fitness-Gelände
Atemtherapie, autogenes Training, Yoga, Krankengymnastik, gezielte Bewegungstherapie, Terrainkuren
alle Diätformen.

Bei einer Belegung von 34 Betten ermöglichen 26 Mitarbeiter eine individuelle Betreuung.

Inhaber und ärztliche Leitung: Familie Dr. Rössler

Haus in den Gärten

eine gepflegte Pension mit persönlicher Note

Ruhige Lage - Gute Küche - Alle Diäten

sichert Ihnen Erholung und Entspannung

Inhaber Frau Käthe Hessler 5485 Bad Bodendorf, Gartenstraße 18 Tel. (0 26 42) 21 08

(ab Juni 4 21 08)



Unmittelbar am
Kurgarten
und Thermalbad
gelegen



Das Haus mit dem
Diät-Gütezeichen

HOTEL-RESTAURANT

Kurhaus Sueddeck

Gästehaus Sueddeck Hotel Garni

BAD BODENDORF/AHR

Telefon (0 26 42) 83 26 u. 26 66 (ab Juni 4 22 26 u. 4 22 66)

Restaurant
Weinzimmer
Café
Terrasse
Gesellschaftsraum
bis 100 Personen

Geeignet
für Tagungen,
Familien-
und Betriebsfeste
Gesellschaftsfahrten

LIEGEWIESE
SONNENTERRASSE
GROSSER
PARKPLATZ

Für Pauschalkuren bitte Hausprospekt anfordern!



AHRTAL SANATORIUM SPITZNAGEL

5485 Bad Bodendorf
Hauptstraße 158-162
Ruf (0 26 42) 82 92 u. 82 93
(ab Juni 4 24 91 u. 4 24 92)

Kassenzugelassene
Kurabteilung für nicht im
Hause wohnende Gäste!

Blühende Beete und Stauden, weite Rasenflächen, eine sonnige Terrasse vor dem freundlichen Rot-Weiß der Gebäude, das leise Plätschern eines Springbrunnen - so empfängt Sie der Sommer im Haus am sonnigen Hang - im Ahrtal-Sanatorium Spitznagel. Ein Ort wie geschaffen zur Erholung Entspannung und Genesung von der Hast des Alltags, vom Lärm der Städte.

Entspannen Sie sich bei dem ganz auf Sie abgestimmten Kur-Programm, genießen Sie in Ruhe die gemütliche Atmosphäre der Aufenthaltsräume und Zimmer und - last not least - die gute Küche, die selbst bei strengster Diät Ihrem Gaumen Freude bereiten will.

Schwimmbad-Restaurant und Café

im Kurgarten innerhalb des Thermalbades

Geöffnet: Ab Karfreitag jeden Jahres von 10 bis 19 Uhr

Angenehmer Aufenthalt Gutbürgerliche Küche Solide Preise Gebäck nach Wahl

Inh. Hanni Greifenhagen Bad Bodendorf Tel. (0 26 42) ü. 5 74 / Privat (0 22 28) 4 79
(ab Juni 4 14 74)



HOTEL - RESTAURANT - CAFÉ

Kurhotel Haus am Weiher

am Kurgarten
und Thermalbad gelegen

SAUNA IM HAUSE

Schöne Zimmer mit Balkon, WC, Dusche
Sonnenterrasse Liegewiese Parkplatz

Gute Küche

Kurhotel Haus am Weiher Bes. Fam. Rahmen 5485 Sinzig-Bad Bodendorf Bäderstr. 46 Ruf: (0 26 42) 82 24
(ab Juni 4 33 24)

Wenn's um Geld geht...



■ Geldanlage

■ Kredite und Darlehen

■ Dienstleistungsgeschäfte

Kreissparkasse Ahrweiler

Zweigstelle Bad Bodendorf Telefon (02642) 88 20
ab Juni 416 20



AHRTAL SANATORIUM SPITZNAGEL

Blühende Beete und Stauden, weite Rasenflächen, eine sonnige Terrasse vor dem freundlichen Rot-Weiß der Gebäude, das leise Plätschern eines Springbrunnen - so empfängt Sie der Sommer im Haus am sonnigen Hang - im Ahrtal-Sanatorium Spitznagel. Ein Ort wie geschaffen zur Erholung Entspannung und Genesung von der Hast des Alltags, vom Lärm der Städte.

Entspannen Sie sich bei dem ganz auf Sie abgestimmten Kur-Programm, genießen Sie in Ruhe die gemütliche Atmosphäre der Aufenthaltsräume und Zimmer und - last not least - die gute Küche, die selbst bei strengster Diät Ihrem Gaumen Freude bereiten will.

5485 Bad Bodendorf
Hauptstraße 158-162
Ruf (0 26 42) 82 92 u. 82 93
(ab Juni 4 24 91 u. 4 24 92)

Kassenzugelassene
Kurabteilung für nicht im
Hause wohnende Gäste!

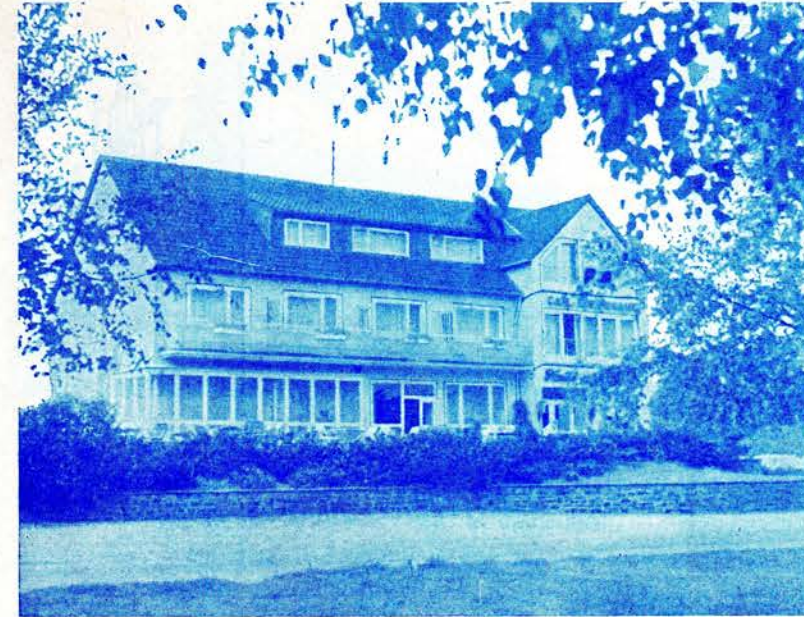
Schwimmbad-Restaurant und Café

im Kurgarten innerhalb des Thermalbades

Geöffnet: Ab Karfreitag jeden Jahres von 10 bis 19 Uhr

Angenehmer Aufenthalt Gutbürgerliche Küche Solide Preise Gebäck nach Wahl

Inh. Hanni Greifenhagen Bad Bodendorf Tel. (0 26 42) ü. 5 74 / Privat (0 22 28) 4 79
(ab Juni 4 14 74)



Kurhotel Haus am Weiher Bes. Fam. Rahmen 5485 Sinzig-Bad Bodendorf Bäderstr. 46 Ruf: (0 26 42) 82 24
(ab Juni 4 33 24)

HOTEL - RESTAURANT - CAFÉ

Kürhotel Haus am Weiher

am Kurgarten
und Thermalbad gelegen

SAUNA IM HAUSE
Schöne Zimmer mit Balkon, WC, Dusche
Sonnenterrasse Liegewiese Parkplatz

Gute Küche

Wenn's um Geld geht...



■ Geldanlage

■ Kredite und Darlehen

■ Dienstleistungsgeschäfte

Kreissparkasse Ahrweiler

Zweigstelle Bad Bodendorf Telefon (02642) 88 20
ab Juni 416 20



6 elegante Spielsäle
Roulette an
6 Doppel- und 13 Halbtischen
Baccara an 3 Tischen
Täglich ab 14 Uhr

CASINO BAD NEUENAUHR

Ein Abendlokal par excellence
Casinobar im Kurhaus
Diner dansant
Internationale Bands
Telefon: (0 26 41) 22 41

Thermal-Hallen-Bewegungsbad
am Kursanatorium (28° C enteisent)
mit Gymnastikraum und Solarium.
Täglich geöffnet, außer montags
und sonntagnachmittags.



Suchen
Sie
Behag-
lichkeit
Idylle
Ruhe
Gutbür-
gerliche
Küche
auf
Wunsch
Diät?
Sie
finden
es bei
uns —

Ihre Kurpension
»Wie Daheim«

Inh. Heinz und Karin Simons
5485 Sinzig-Bad Bodendorf
Hauptstraße 80 - Telefon (0 26 42) 88 61
Ab Juni 4 26 71

Für alle Geldfragen
und Bankgeschäfte

empfiehlt sich

Volksbank Remagen

e. G. m. b. H.



gegr. 1902

Zweigstelle Bad Bodendorf

Telefon 85 64
(ab Juni 4 28 64)



Marga
Weber
Bad
Bodendorf
Buchfinken-
weg 15
Telefon:
0 26 42/36 89
(ab Juni
4 36 89)

Haüs Sonnenschein

biete Einzelgästen und Familien (2 bis 4 Personen)
heimische Gemütlichkeit und Unabhängigkeit
in wohnlichen 1-2-Zimmer-Appartements mit
komplett eingerichteten Kochnischen, Heiz., flkw. W.
Gästebad - Kühlschränke - Fernsehmöglichkeit
Terrasse - Balkon oder Freisitz - Liegewiese, Parkplatz
sonnige, ruhige Lage am Fuß des Südhanges



Zimmer
mit
fl w k W
Bad,
Dusche,
Sauna,
Terrasse
Frühstück

*Haüs
Klingler*

5485 Bad Bodendorf
Pastor-Fey-Straße 9
Ruf (0 26 42) 21 47
(ab Juni 4 11 77)

Marienthaler-Ahrweine

ein Begriff durch den Winzerverein Marienthal

Die Güte unserer Weine fanden Anerkennung durch folgende Prämierungen:

Deutsche Landwirtschafts-Gesellschaft

3 Bundesehrenpreise

9 Große Preise

4 silberne Medaillen

Landwirtschaftskammer Rheinland-Pfalz

2 Staatsehrenpreise

16 Goldmedaillen

10 Silbermedaillen

6 Bronzemedailles



**Eigene Restauration
mit gutbürgerlicher Küche**

Ruf (0 26 41) 3 48 15

Gepflegte
Gastlichkeit
erwartet
Sie

im



*Haus
Manuela*

5485 Bad Bodendorf
Josef-Hardt-Allee 30
Telefon (0 26 42) 36 32
(ab Juni 4 36 32)



*Blumen-
Fuchs*

Gartenbaubetrieb

5485 Sinzig-Bad Bodendorf

Hauptstraße 48

Telefon (0 26 42) 4 66

(ab Juni 4 11 66)

HOTEL UND KURPENSION

»Haus Ahrperle«

Bes. Eheleute Peter Barrenstein

Bad Bodendorf - Am Kurgarten 26 - Telefon (4) 33 55
(Ab Juni 4 33 55)

Das Haus der guten Küche
alle Diätformen - gepflegte Getränke
Ruhige Lage am Walde in Nähe der Bäder



*Gaststätte
Winzerverein*

Inh. Josef Kochems

5485 Bad Bodendorf

Hauptstraße 117

Ruf (0 26 42) 33 64
(ab Juni 4 33 64)

Gepflegte Weine

Gute Küche

Solide Preise

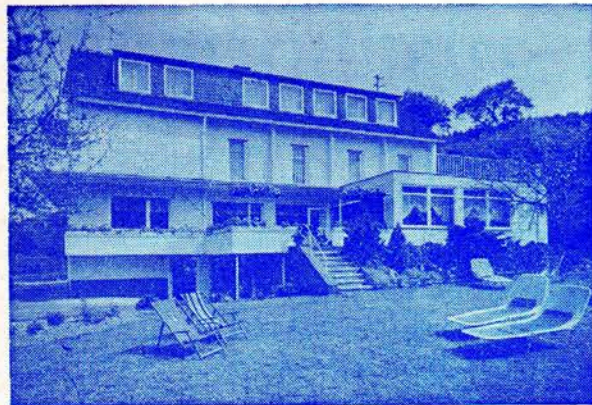
Chemische
Reinigung
Kleiderbad
Sportartikel
Zeitschriften

Fachgeschäft für die Dame
den Herrn
das Kind

Textil Welsch

5485 Sinzig-Bad Bodendorf

Bäderstraße 6 - Fernruf (0 26 42) 88 27 (ab Juni 4 24 27)



Das Haus der zufriedenen Gäste

Mit allen Diätformen,
modernen Zimmern
und behaglichen
Aufenthaltsräumen



HOTEL U. KURPENSION

Haus Waldesruh

Inh. H. Kohrock, Küchenchef VKD
Bad Bodendorf, Am Kurgarten,
(ab Juni 4 21 02)

◆ **HILDEGARD
BRAUKMANN** ◆

Kräuter-Kosmetik

Ideale Hautpflege zum idealen Preis



Kosmetik-Praxis Helga Hardt

Bad Bodendorf, Rosenstr. 6, Tel. (0 26 42 21 77
(ab Juni 4 21 77)

Fachärztlich ausgebildete Dipl.-Kosmetikerin
Mitglied des BDK

Gesichtsbehandlungen, Peeling, Maniküre,
Make up, Akne- und Kurbbehandlung etc.
Telefonische Anmeldung erbeten!

»Café zur Ahr«

Inh. Johanna Kopitzara

5485 SINZIG/Rhein

Hohenstaufenstraße 11

Ruf (0 26 42) 89 11

Zimmer mit fließendem kalten
und warmen Wasser
Frühstück, Terrasse, ruhige Lage

Notizen

Funk-Taxi

Ein Anruf oder Karte genügt
und Sie werden preisgünstig
von Ihrer Wohnung abgeholt
und nach Bad Bodendorf
gebracht.



Josef Ackermann

5484 Bad Bodendorf Bahnhofstraße 10

Für Gruppenfahrten bis 7 Personen steht auch ein
moderner Kleinbus zu Ihrer Verfügung, der Sie sicher
und bequem nach Bad Bodendorf bringt.

Tel. (02642) 2700 (ab Juni 4 27 00)

In unserem Fach . . . Alles unter einem Dach,



bietet Ihnen der neue

-Markt JUPP SCHULD

auf einer Verkaufsfläche von ca. 250 qm finden Sie

eine Rasting-Frischfleisch-Abteilung

eine Fachdrogerie mit Foto-Abteilung

feine Weine, Spirituosen etc.

täglich frisches Obst und Gemüse

ein Besuch lohnt sich immer!



Hauslieferungen jederzeit

Jupp Schuld

Bad Bodendorf, Hauptstraße 100

Telefon 3369
ab Juni 43369
