



Ja sagen zum Alter



Lebenslust



Landschaft

Mittendrin

9P 33 ~~000~~ = 0
Fax 99

Leistung



Luxus



AHRPARK
RESIDENZ

...SPAZIERENGEHEN IN EINEM ENGLISCHEN PARK

Die AHRPARK-RESIDENZ wird in der Josef-Hardt-Allee in Bad Bodendorf gebaut. Im Mai 1997 soll sie eröffnet werden. Die Wohnanlage liegt naturnah am Ahrufer. Vieles erinnert an einen englischen Park.

Sie leben selbständig in der eigenen Wohnung. Eine Ärztin und eine Schwester sind ständig in der eigenen Wohnung. Eine Ärztin und eine Schwester sind ständig für Sie da; die ärztliche Praxis befindet sich im Hause. Die Naturanlage in jeder Wohnung bietet ein höchstes Maß an Sicherheit. All dies und der familiäre Charakter der überschaubaren Wohnanlage vermitteln Ihnen ein Gefühl der Geborgenheit.

Am Fluß

...UNTER ÄRZTLICHER LEITUNG...

Schulmedizin und Naturheilverfahren gehen in der AHRPARK-RESIDENZ Hand in Hand. Ihre Verknüpfung ist ein neuer Weg, besonders zum Wohle der älteren Patienten: Optimale Behandlungsergebnisse lassen sich unter größtmöglicher Schonung der Patienten erzielen.

Ein Motto bestimmt die Praxisleistungen:
„Alter werden - aktiv bleiben!“

Die Bekämpfung von Ursachen steht in der AHRPARK-RESIDENZ über der Behandlung von Symptomen. Deshalb wird beispielsweise die geistige und körperliche Beweglichkeit trainiert; die richtige Ernährung in Beratungsgesprächen abgestimmt. Gesundheit ist mehr als nicht krank sein. Gesundheit ist der Gleichklang von Körper, Seele und Geist.

Lebenslust

JA SAGEN ZUM ALTER ...

Den Herbst des Lebens genießen wollen. Fit sein, beim Radfahren, Golfspielen, Wandern oder Schwimmen. Spaß haben mit Freunden in der Nachbarschaft. Gemeinsam genießen. Die AHRPARK-RESIDENZ, die im Mai 1997 in Bad Bodendorf eröffnet wird, wird keine Seniorenwohnanlage wie andere. Wohnen in der AHRPARK-RESIDENZ heißt...



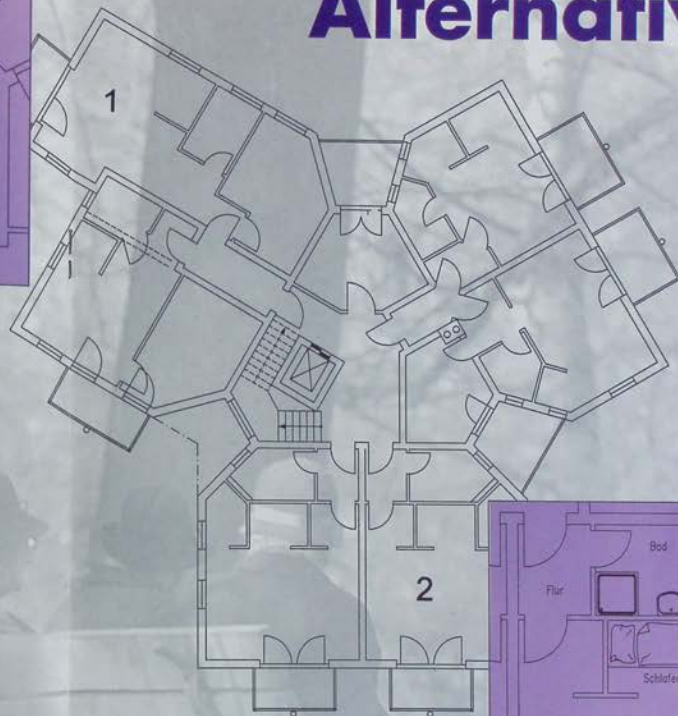
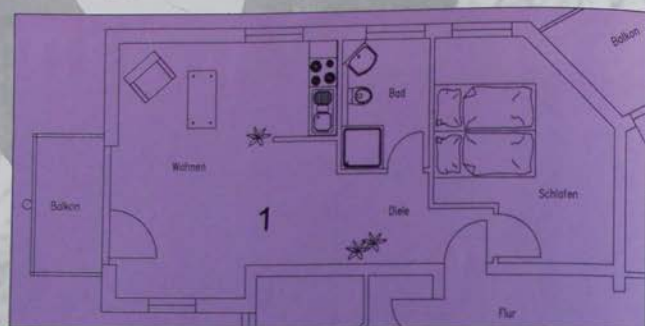
HERRLICH WOHNEN - IN SICHERER GEBORGENHEIT

Selbständig bleiben, in der eigenen, altengerecht ausgestatteten Wohnung.

Leben in einer exklusiven Anlage. Die herrliche Lage genießen. Am Fluß wohnen, den Wald vor Augen. Auch im Alter aktiv sein, mit einer gehörigen Portion Lebenslust. All dies genießen - mit einem sicheren Gefühl.

Wegen der medizinischen Betreuung im Haus, mit der gewährleistetesten Notrufbereitschaft rund um die Uhr.

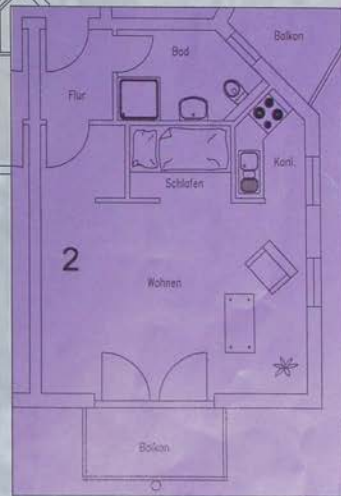
Alternativen



...LEBEN AUF EINEM STERN...

...pardon, leben in einem Stern. Denn einem dreizackigen Himmelskörper gleicht der gesamte Komplex. Jeder Flügel der überschaubaren Anlage hat drei Geschosse. 23 Mietwohnungen stehen zur Verfügung. Größe und Zuschnitt der Apartments lassen Ihnen viele Alternativen bei deren Wahl. Zwischen 30 und 50 Quadratmetern kann es groß sein - Ihr persönliches „Reich“. Die zwei Beispiele sind aus dem Grundriß des ersten Obergeschosses herausvergrößert.

Wohnung 1, eine Zwei-Zimmer-Wohnung, hat rund 48 Quadratmeter Wohnfläche. Beispiel 2 zeigt ein Apartment mit einer Wohnfläche von rund 39 Quadratmetern



Auch gesellschaftliches Leben spielt in der AHRPARK-RESIDENZ eine große Rolle. Man trifft sich - in der Bibliothek, in Fitneßräumen, in der Sauna mit Whirlpool, im Terrassencafé oder im Grillpavillon.

...VIELES GIBT'S BEREITS INKLUSIVE...

- im Krankheitsfalle 14 Tage pro Jahr Betreuung im Appartement ohne zusätzliche Kosten
 - Notrufbereitschaft rund um die Uhr
 - allgemeine Beratung in sozialen Angelegenheiten
 - Gruppengymnastik und Entspannungsübungen
 - Teilnahme an kulturellen und sonstigen Veranstaltungen im Hause
 - Benutzung der Gemeinschaftsräume
 - wöchentliche Reinigung des Appartements
 - Gebäudereinigung
 - Pflege der Außenanlagen
 - Betreuung durch Hausmeister
 - einheitlicher Blumenschmuck und Dekoration der Balkone
 - Winterdienst
 - Sach- und Haftpflichtversicherung
 - Betrieb und Wartung der Notrufanlage
 - Telefon-, Rundfunk- und Kabelfernsehanschluß
 - getrennte Nebenkostenabrechnung
- sowie die Vermittlung von diversen Dienstleistungen wie:
ärztlichen Behandlungen und
ärztlich verordneten rehabilitativ-therapeutischen Maßnahmen



...UND NOCH MEHR AUF WUNSCH...

- Versorgung mit Essen
- Reinigung der Bett- und Leibwäsche
- Abhol- und Zustelldienste, Besorgungen
- Fahrdienst
- Friseur, Maniküre, medizinische Fußpflege
- Einzelgymnastik, Massagen
- Kuranwendungen
- Arztleistungen
- Telefon-, Radio- und Fernsehgebühren
- Planung und Durchführung von privaten Festlichkeiten
- Inanspruchnahme einer täglichen Betreuungszeit im Pflegebereich (z.B. Verabreichung von Medikamenten, Spritzen, Anlegen von Verbänden)
- Garage oder Stellplatz



Service

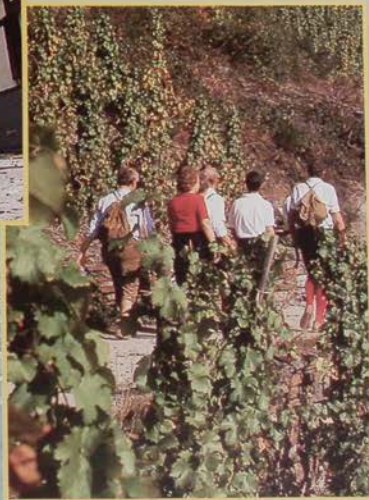
... SICH VON
DER SONNE
VERWÖHNEN
LASSEN...



Wunderbare Naherholungsmöglichkeiten liegen vor der Haustür: der Sinziger Stadtwald mit seinem alten Laubwaldbestand beispielsweise oder die Radwege an der Ahr und das Tiergehege Schwanenteich. Ein Katzensprung nur ist's bis in die Weinberge rund um Heimersheim, nach Bad Neuenahr mit seinen Straßencafés, der Spielbank und dem Thermalbad »Ahr-Thermen«. Oder hinauf auf den Köhlerkof zum Golfspielen. Die Landschaft ist zum Verlieben. Vom Rotweinparadies Ahr schwärmen die einen, andere werden an das Mittelmeer erinnert. Der Wärme wegen, die das Tal einfängt und speichert. 1421 Stunden scheint durchschnittlich im Jahr die Sonne, soviel wie kaum anderswo in Deutschland.



...DAS LEBEN
IM AHR TAL
HAT VIELE
GESICHTER:



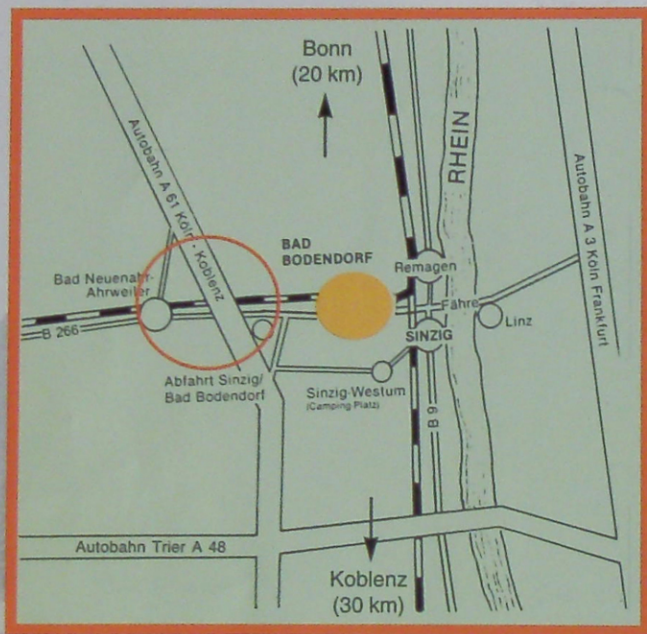
Landschaft

Exklusiv und spannend geht's in der Spielbank in Bad Neuenahr zu. Eher zünftig, wenn die Schützen in traditioneller Uniform durch die Straßen von Ahrweiler ziehen. Brauchtumpflege wird überall noch großgeschrieben. Ein munteres Völkchen lebt hier: Und begeistert seit eh und je die Besucher. Wie weiland Kaiser Friedrich „Barbarossa“.

Nach der Wahl in Frankfurt machte der „Rotbart“ auf seiner Reise zur Krönung in Aachen Station in Sinzig. Und fand Gefallen an der Stadt. Mehrfach kam er später wieder - und Sinzig wurde zur Barbarossastadt.

Mittendrin

**...SCHNELL
ERREICHBAR**



SEIN...

Bad Bodendorf liegt verkehrsgünstig. Mitten zwischen Bonn und Koblenz. Über die nahegelegene Bundesstrasse 9 und über die Autobahn 61 sind die Großstädte nördlich und südlich des Ahrtales bequem zu erreichen.

Auch der öffentliche Nah- und Fernverkehr erschließt Ihnen Reise- und Ausflugsziele in nah und fern. Mit der Ahrtal-Bahn geht's von Bad Bodendorf zum Bahnhof nach Remagen. Im Minutentakt erreichen Sie von dort aus die Euro- und Intercitystationen Köln und Koblenz.

Informationen

*Kontaktadresse
Karin Reichel-Nothum, Ärztin
Auf der Neide 12
53424 Remagen
Telefon 0 26 42/34 89
Fax 0 26 42/34 89*

Herrlich wohnen – in sicherer Geborgenheit



AHRPARK RESIDENZ

exclusive
Senioren-Wohnanlage
am Ahrufer
in Bad Bodendorf

23 altengerecht
ausgestattete
Mietwohnungen
unterschiedlicher
Größe

medizinische Betreuung
rund um die Uhr

ärztliche Praxis im Hause

Schulmedizin und
Naturheilverfahren
gehen Hand in Hand

Gemeinschaftsräume

großzügige Gartenanlage



Eröffnung im Mai 97

Informationen:

Karin Reichel-Nothum, Ruf 0 26 42/35 82

